

THE NSN COMPANY

Company Introduction

- 더엔에스엔컴퍼니 회사소개서

01.

THE NSN COMPANY

역사
기업 구조
사업 영역
서비스 특장점
제작 과정
소식

02.

상상공작소

개요
수상
미술감독

03.

남아미술센터

개요
포토폴리오

04.

NATIVE

개요
버추얼 역량
사무실&스튜디오

05.

NEXT STUDIOS

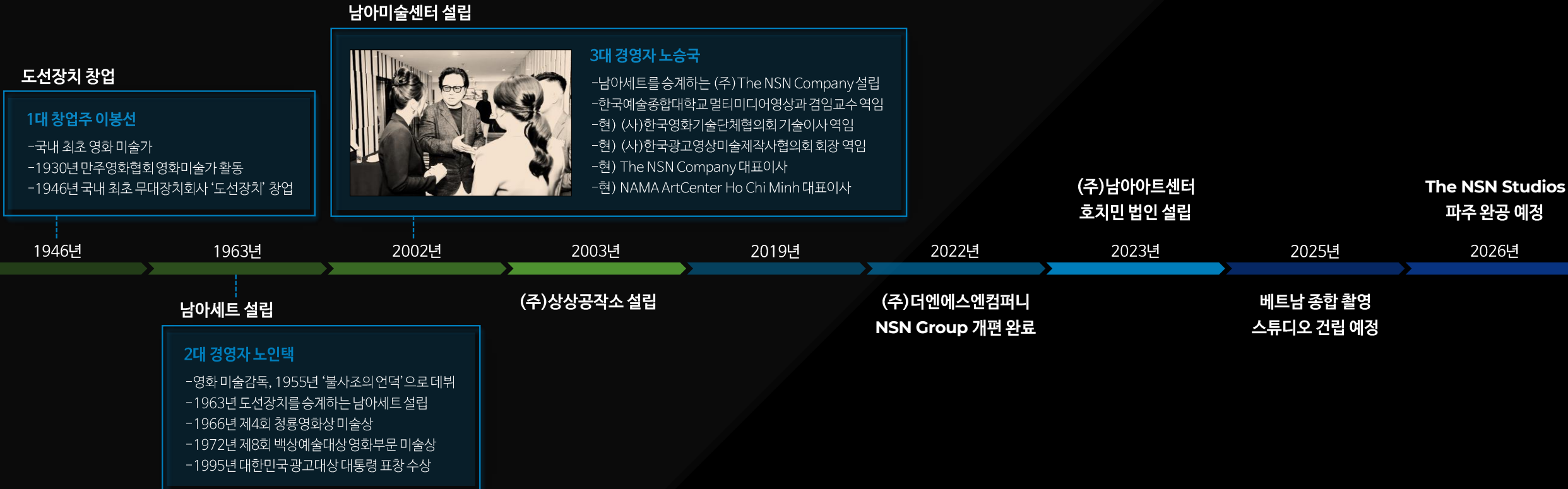
스튜디오 임대 전문 운영 대행사

01. THE NSN COMPANY

History

“THE NSN COMPANY의 진정한 혁신은 고객의 필요를 예측하는 데 있으며,
지금이 아닌 미래에 대한 것이다.”

대한민국 최초로 설립된 미술 회사 ‘도선장치’의 전통과 축적된 노하우를 바탕으로 국내 프로덕션 디자인의 시초부터 현대에 이르기까지 적극적 투자와 혁신을 거듭해온 선두적인 플레이어입니다.



01. THE NSN COMPANY Footprint

1950s



1960s



1970s



My husband, Three years.
He's been in for three years.

1980s



01. THE NSN COMPANY

Footprint

변해가는 시대의 흐름에 맞춰 끊임없이 모든 장르의 상업 영상 미술 작품을 완성해왔습니다.



01. THE NSN COMPANY

Group Structure

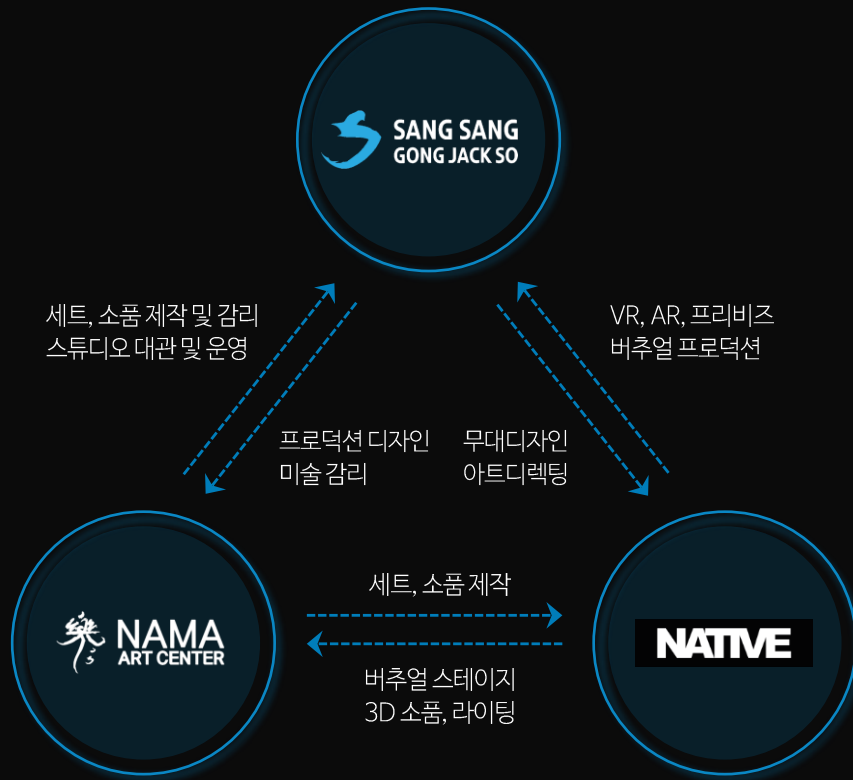
THE NSN COMPANY



01. THE NSN COMPANY

Advantages

NSN의 그룹사는 각 분야의 전문성으로 영화 창작자의 니즈를 파악하여 **One-stop Solution**을 제공합니다.



특장점

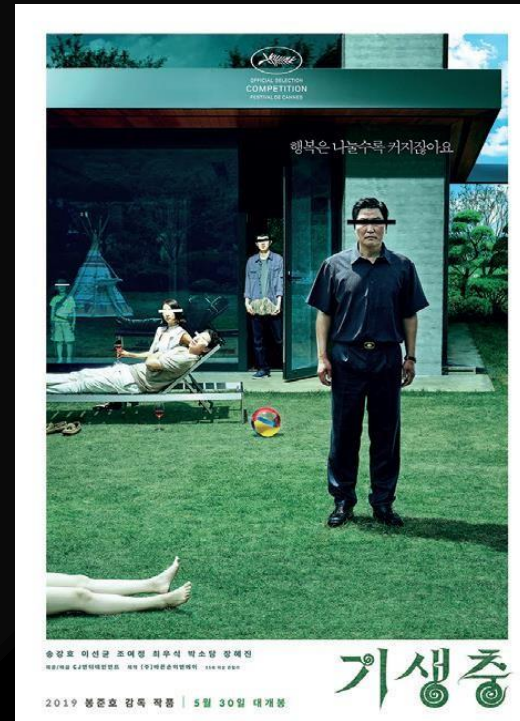
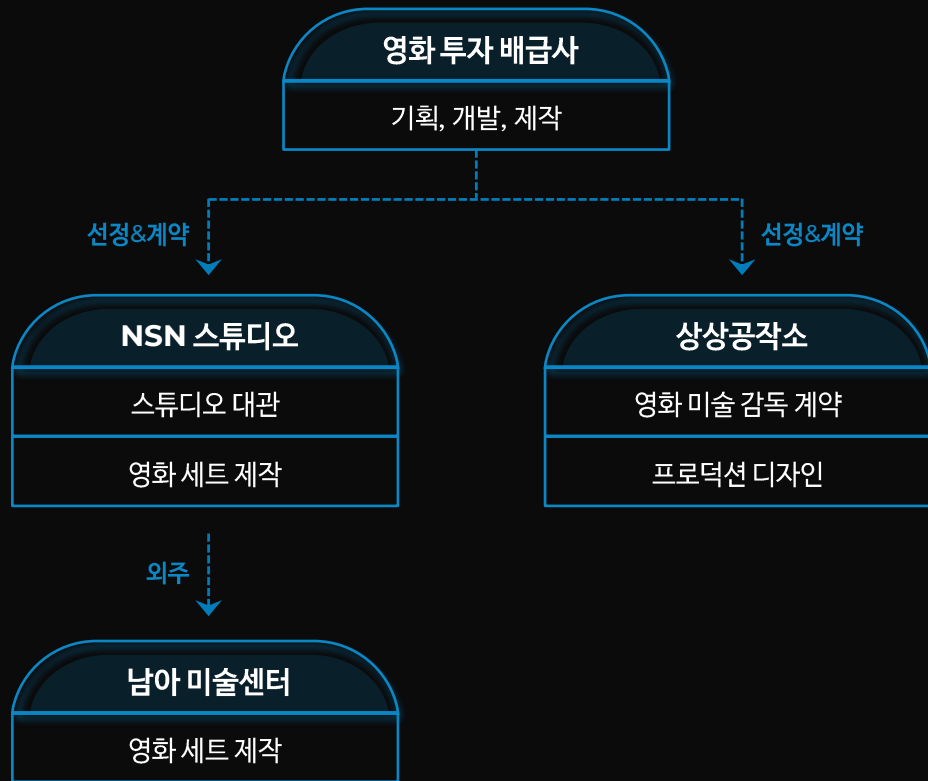
	스튜디오 보유	세트 제작팀 보유	프로덕션 디자인팀 보유
A사	○	X	X
B사	○	○	X
C사	X	X	○
NSN	○	○	○

→ 공중파 3사(KBS, SBS, MBC)를 제외하고 국내 유일의 **One-stop** 프로덕션 디자인 회사

01. THE NSN COMPANY

Movie Pipeline

오랜 전통을 사랑하는 영화 미술감독 아뜰리에 **상상공작소의 자체 작품**과 더불어 **외부 미술감독과의 협업** 체계로 국내 모든 장르의 작품을 가장 확실한 업무 구조로 완성해왔습니다.



제72회 칸영화제 황금종려상 수상



제39회 청룡영화상 노미네이트



제21회 부일영화제 미술상



제31회 청룡영화상 미술상

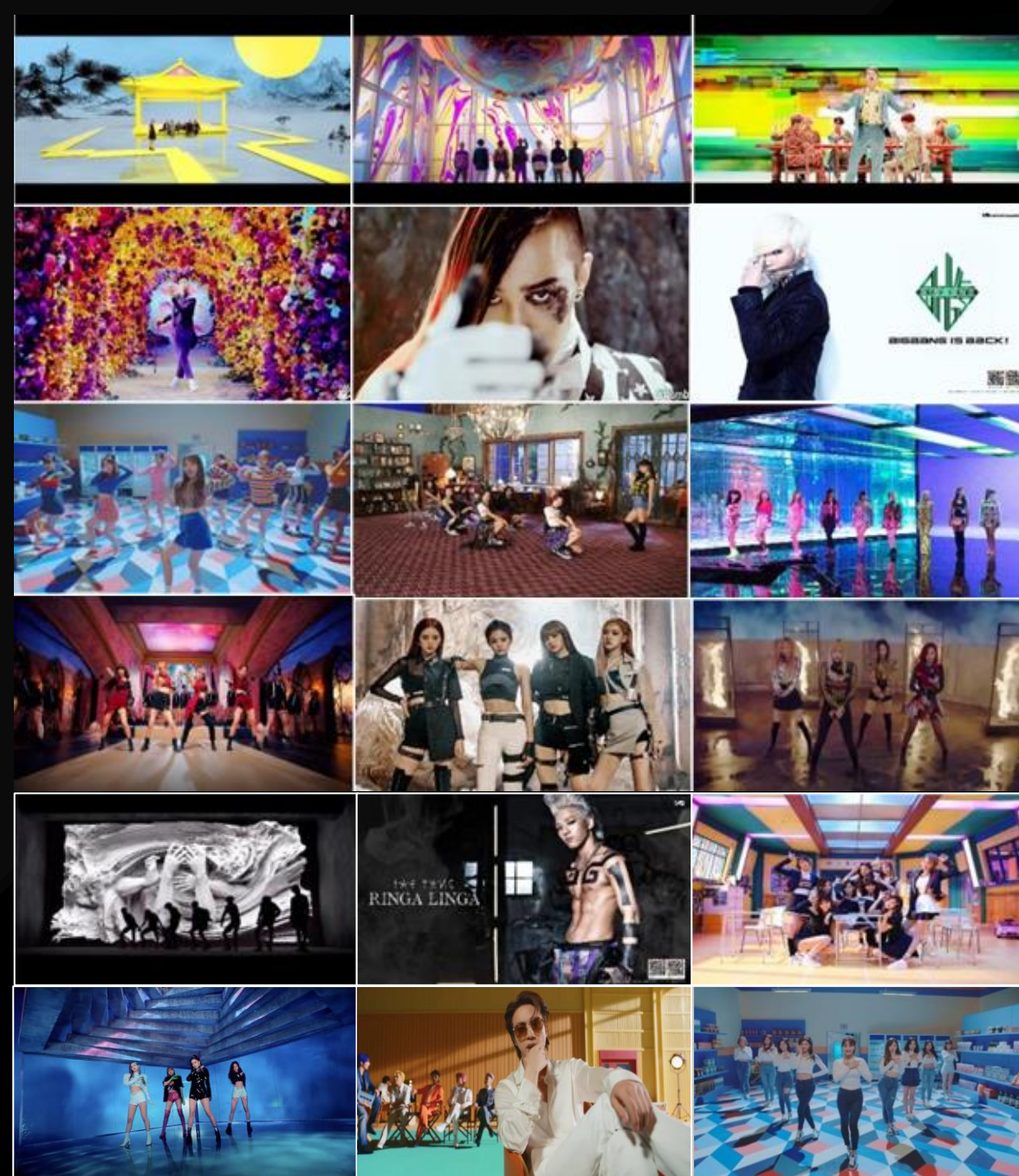
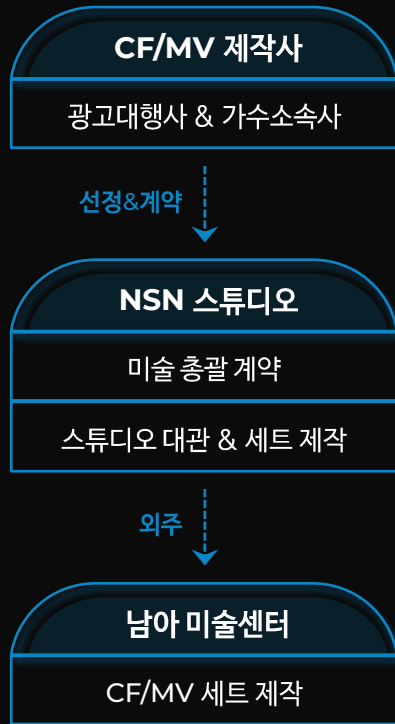


제35회 청룡영화상 미술상

01. THE NSN COMPANY

CF/MV Pipeline

국내에서 가장 오래된 세트 회사의 정수를 담은 남아 미술센터는
시대에 발맞춰 가장 효율적인 시스템의 CF/MV 제작환경을 구축해왔습니다.

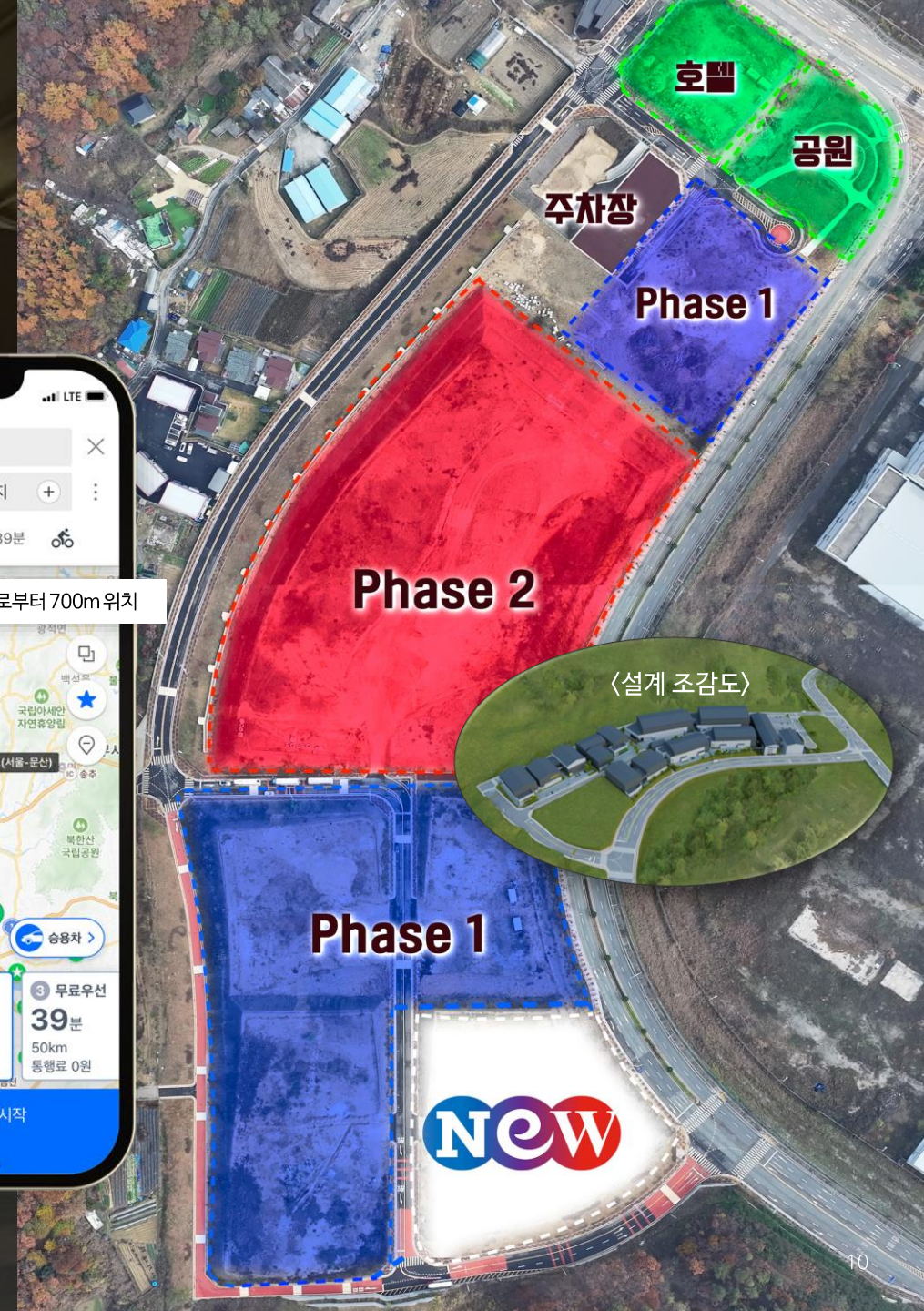


01. THE NSN COMPANY

Vision : The NSN Studios 파주 ('26년 준공 예정)

국내에서 가장 경쟁력 있는 스튜디오 단지를 만든다.

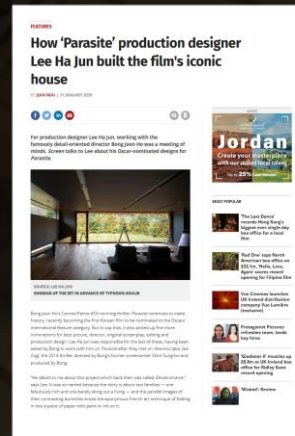
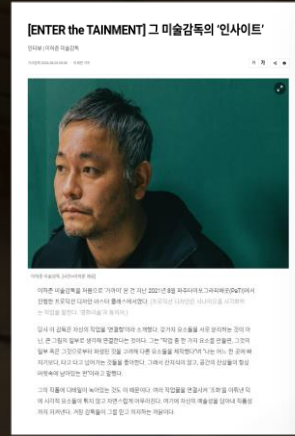
국내 스튜디오 사업의 글로벌 경쟁력을 위해 NSN Company는 2019년부터 국내 최초 스튜디오 전용 산업단지 '파주 스튜디오 시티'를 조성해왔습니다. **스튜디오의 가장 중요한 경쟁력은 접근성과 규모입니다.** 2026년 완공 시 국내에서 가장 접근성이 좋은 스튜디오(상암 기준 35분 미만)와 가장 규모가 크고 밀집한 스튜디오(14개 동, 버추얼 스튜디오 1동, 호텔 등 부대시설)가 될 예정입니다. 70여 년의 프로덕션 디자인 업력은 파주의 스튜디오 대단지에서 정수를 펼치게 될 것입니다.



01. THE NSN COMPANY

Recent News

01. 임직원 전문성



03. 시장 양성화를 위한 스튜디오 협회



02. 동남아 해외확장



스튜디오사업해외확장 (카자흐스탄) - Kinopark Theatres 협업

KINOPARK THEATRES KINOPLEXS THEATRES

-Kinopark 회장 및 임직원 베스트 스튜디오 방문, 지속적인 비즈니스 협업 구상 중.

-카자흐스탄 내 스튜디오 건립 및 운영, 세트 제작 자회사 설립에 대한 계약 체결 예정.

04. 국내 유일 산학 연계 프로덕션 디자인사

인재 영입과 인력 수급 산학협력계약체결

(한국종합예술학교, 동서울대학교, 인천대학교, 계원예술대학교 등)

02. SANG SANG GONG JACK SO

Overview

상상공작소

상상공작소는 세계 최고 수준의 프로덕션 디자인 서비스를 제공하는 기업으로, 최정상급 미술 감독들이 영상 제작 과정에서 뛰어난 미학적 완성도를 만들어가고 있습니다.

02. SANG SANG GONG JACK SO

Awards

수상

- 2022 제43회 청룡영화상 미술상 수상 '킹메이커'
- 2021 제42회 청룡영화상 미술상 수상 '모가디슈'
- 2020 미국 미술 감독 조합상 현대극 부문 미술상
제41회 청룡영화상 미술상 수상 '삼진그룹 영어토익반'
제92회 아카데미 미술상 노미네이트 '기생충'
제92회 아카데미 4개 부문(작품상, 각본상, 국제장편영화상, 감독상) 수상 '기생충'
미국 ADG Awards 미술감독상 수상
- 2019 제40회 청룡영화상 미술상 수상 '기생충'
제6회 한국영화제작자협회상 미술상 수상
제72회 칸영화제 황금 증려상 수상 '기생충'
- 2017 제70회 칸영화제 미술상 노미네이트 '옥자'
제70회 칸영화제 미술상 노미네이트 '불한당'
- 2014 제35회 청룡영화상 미술상 수상 '해무'
- 2012 제11회 서강영화제 미술상 수상 '해무'
- 2010 제21회 부일영화상 미술상 수상 '도둑들'

- 2009 제17회 춘사영화제 미술상 수상 '하녀'
- 2005 제42회 대중상영화제 미술상 수상 '혈의누'
- 2004 제57회 칸영화제 노미네이트 '올드보이'
- 1995 대한민국 광고대상 대통령 표창 수상
- 1972 제8회 백상예술대상 영화부문 기술상 '화녀'
- 1967 국제영화 미술상 수상
- 1977 제4회 청룡영화상 미술상 수상 '오늘은 왕'



Oscars 2020 Red Carpet Arrivals

02. SANG SANG GONG JACK SO

소속감독 / 참여작



이하준 대표 | 미술감독

한국예술종합학교 연극원 무대미술과 졸업
현) 프로덕션디자인 (주)상상공작소 대표 감독

2025 일본드라마 <로맨틱 어나니머스> 개봉 예정, 2024 영화 <로기완>, 영화 <외+계인 2부>, 2023 영화 <독전2>, 2022 영화 <올빼미>, 영화 <외+계인 1부>, 🏆 2021 영화 <서복>, 2019 영화 <기생충>, 🏆 2018 영화 <독전>, 2017 영화 <옥자>, 2016 영화 <럭키>, 2015 영화 <뷰티인사이드>, 2014 영화 <해무>, 🏆 2013 영화 <관상>, 2012 영화 <도둑들>, 🏆 2011 영화 <푸른소금>, 2010 영화 <하녀>, 🏆 영화 <육혈포 강도단>, 2009 영화 <요가학원>, 2008 영화 <미인도>, 🏆 2007 한국관광공사 홍보영상 미술 감독, 영화 <궁녀> 외 다수.



배정운 미술감독

홍익대학교 미술대학 예술학과 졸업
현) 프로덕션디자인 (주)상상공작소 미술 감독

2025 영화 <파과> 개봉 예정, 2024 영화 <탈주>, 2023 영화 <천박사 퇴마 연구소:설경의 비밀>, 2021 영화 <정가네 목장>, 영화 <비광>, 2020 영화 <삼진그룹 영어토익반>, 🏆 2019 영화 <콜>, 2018 영화 <국가부도의 날>, 2017 영화 <침묵>, 영화 <옥자>, 2016 영화 <럭키>, 2015 영화 <극적인 하룻밤>, 영화 <뷰티인사이드>, 2014 영화 <해무>, 2013 영화 <관상>, 2012 영화 <도둑들>, 2011 영화 <푸른소금>, 2010 영화 <하녀>, 영화 <육혈포 강도단>, 2009 영화 <요가학원> 외 다수.



모소라 미술감독

조선대학교 디자인학부 실내디자인과 졸업
현) 프로덕션디자인 (주)상상공작소 미술 감독

2024 영화 <보통의가족>, 티빙 오리지널 <러닝메이트>, 영화 <외+계인 2부>, 2022 영화 <올빼미>, 2021 영화 <외+계인 1부>, 영화 <서복>, 2019 영화 <기생충>, 2018 영화 <독전>, 2017 영화 <침묵>, 영화 <옥자>, 2016 영화 <럭키>, 2015 영화 <뷰티인사이드>, 2014 영화 <해무>, 2013 영화 <관상>, 2012 영화 <도둑들>, 2011 영화 <푸른소금>, 2010 영화 <하녀>, 영화 <육혈포 강도단>, 2009 영화 <요가학원> 외 다수.

02. SANG SANG GONG JACK SO

소속감독 / 참여작



김보미 미술감독

목원대학교 미술대학 시각디자인과 졸업
현) 프로덕션디자인 (주)상상공작소 미술 감독

2025 영화 <파반느> 개봉 예정, 2023 영화 <모럴해저드>, WAVVE 드라마 <박하경 여행기>, 2022 영화 <탈주>, 2021 영화 <비광>, 영화 <정가네목장>, 2020 영화 <하드어택>, 2019 영화 <삼진그룹영어토익반>, 영화 <콜>, 영화 <기생충>, 2018 영화 <국가부도의날>, 2017 영화 <사냥의 시간>, 영화 <독전>, 영화 <침묵> 2016 영화 <The Brink>, 2015 영화 <극적인 하룻밤>, 영화 <뷰티인사이드>, 2014 영화 <The Diary>, 영화 <해무>, 2013 영화 <또 하나의 약속>, 영화 <관상> 2012 영화 <광해, 왕이 된 남자>, 2011 영화 <도둑들>, 영화 <백프로>, 2010 영화 <인플루언스>, 영화 <육혈포 강도단> 외 다수.



송태선 미술감독

한국예술종합학교 연극원 무대미술과 졸업
현) 프로덕션디자인 (주)상상공작소 미술 감독, 전) MBC 미술센터 방송미술국 미술 감독

2025 넷플릭스 드라마 <광장> 개봉 예정, 2021 MBC 드라마 <검은태양>, 2020 드라마 <BTS 화양연화 'YOUTH'>, 2019 영화 <열두번째 용의자>, 2018 채널A 드라마 <커피야 부탁해>, 2017 MBC 드라마 <역적>, NHK 드라마 <정령의 수호자>, 2016 MBC 드라마 <캐리어를 끄는 여자>, 2015 MBC 드라마 <빛나거나 미치거나>, 2010 MBC 드라마 <마의>, Open set <제주도마방> 외 다수.

남아 미술센터

남아 미술센터는 자사보유의 스튜디오 운영 및 숙련된 미술 제작 인력을 보유하고 있으며 완성도 있는 미술 제작(세트, 소품, 특수소품 제작)을 하고 있습니다.

남아 미술센터의 오랜 제작 능력과 노하우를 바탕으로 연간 8편 이상의 영화, 드라마 그리고 100편 이상의 CF와 뮤직비디오의 미술 제작을 실행하고 있습니다.

03. NAMA Art Center Portfolio



송석기 대표

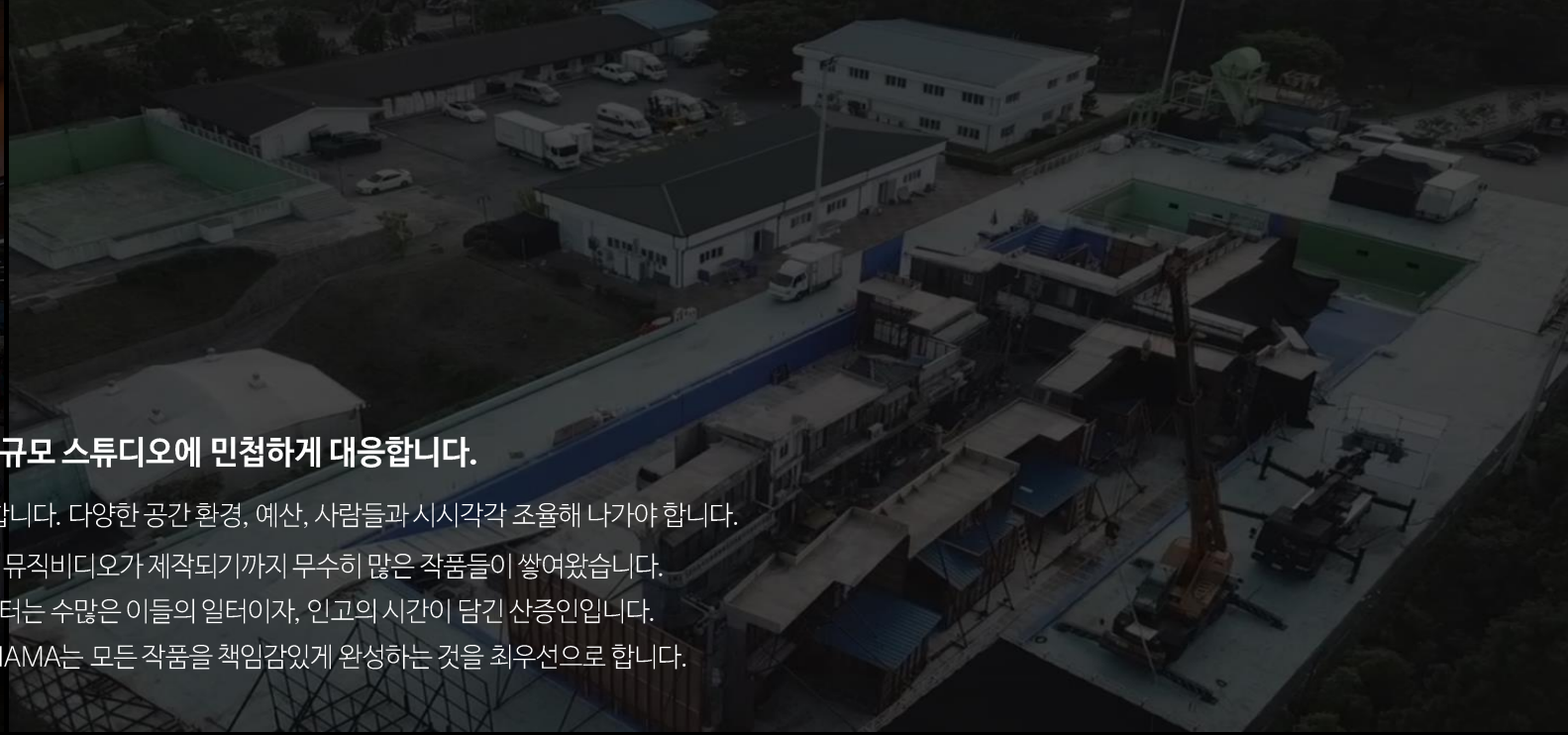
오픈(야외) 세트부터 대/소규모 스튜디오에 민첩하게 대응합니다.

세트 제작은 언제나 예측이 불가능합니다. 다양한 공간 환경, 예산, 사람들과 시시각각 조율해 나가야 합니다.

영화 <기생충>부터 방탄소년단의 뮤직비디오가 제작되기까지 무수히 많은 작품들이 쌓여왔습니다.

70여 년의 역사 동안 남아 미술센터는 수많은 이들의 일터이자, 인고의 시간이 담긴 산증인입니다.

언제나 그래왔듯 송석기 대표의 NAMA는 모든 작품을 책임감있게 완성하는 것을 최우선으로 합니다.



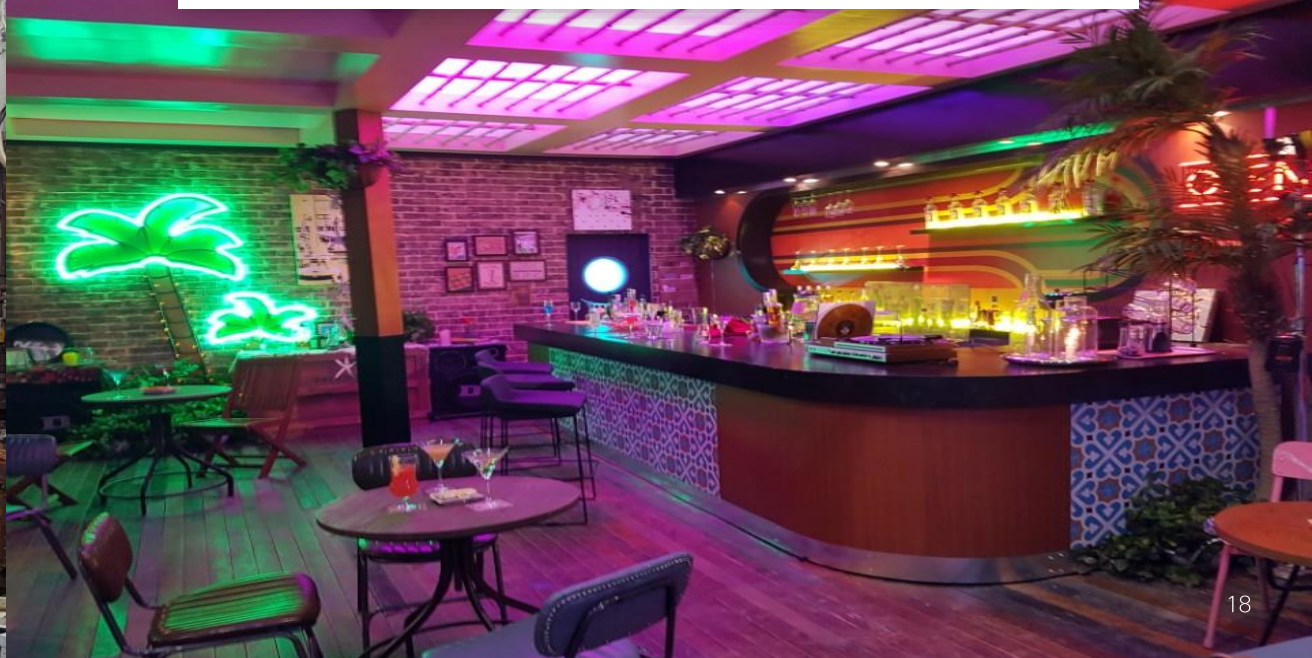
03. NAMA Art Center Portfolio



미술감독을 가장 잘 아는 세트팀으로 폭넓은 예산에 대응합니다.



장편 영화부터 15초 CF까지 장르를 불문하고 높은 완성도를 자랑합니다.



04. NATIVE Overview

네이티브

네이티브는 전통적 영상 제작, 무대미술 분야를 바탕으로 Virtual Images, Virtual Production, Virtual Studios 및 새로운 미디어를 지향하는 복합 콘텐츠 컴퍼니입니다.

04. NATIVE

Virtual Images

NSN 컴퍼니는 기술이 발전해 감에 따라 프로덕션디자인 시장도 크게 도약할 수 있음을 느끼고 R&D에 투자해왔습니다. NSN의 NATIVE는 어떤 작품 규모에도 맞춤형으로 **Virtual Image, Virtual Studios, Virtual Production**을 모두 제공할 수 있는 플랫폼입니다.



김성욱 Native 대표

(현) 한국예술종합대학교영상원멀티미디어영상과출강
(현) 한국콘텐츠진흥원심사위원
(현) Whaledigital 대표
(전) 자이언트스텝PM

컨셉 가상 세트 (자체 제작 예셋)



Virtual Pre-production



3D 스캔



기생충 (With 상상공작소)



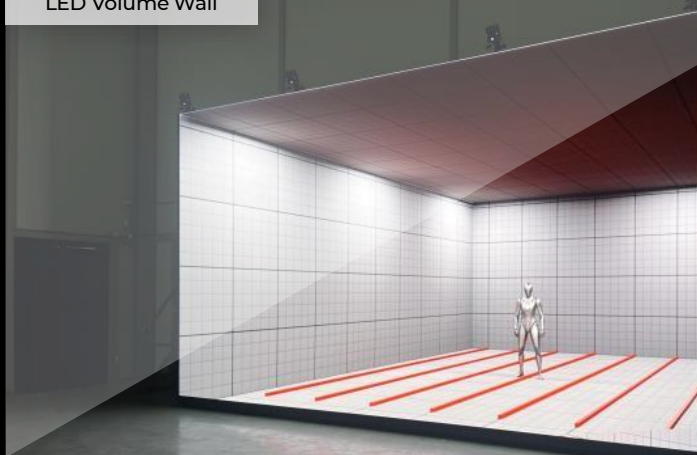
04. NATIVE

Virtual Studios & Virtual Production

다양한 촬영을 위한 멀티 스튜디오에서는, 세트로만 구현하기 힘든 장면을 **최신 기술 (모션 캡처, 카메라 트래킹, 그린 크로마키 및 LED월)**을 이용하여 비용과 효과를 동시에 가져갈 수 있습니다.

디지털 및 버추얼 제작 및 슈퍼바이징 능력을 바탕으로 기획, 연출, 제작을 아우르는 자체 IP 및 콘텐츠 영상 제작 전문의 크리에이터입니다.

LED Volume Wall



자동차 주행 촬영



스튜디오 및 장비



Green Chroma Wall



도시 배경 촬영



스튜디오 및 장비



04. NATIVE Studio



주소: 경기도 파주시 하지석길 111

- **Vicon** motion capture system
(For camera tracking & body capture suit)
- **Auto LED & Brompton** RM2.3 & Tessera SX40

- 120평/35kw power
- LED 볼륨 월 세트: W 7m x H 4m
- 크로마키 세트: W 11m x H 5m x D 9m



넥스트 스튜디오

NSN 컴퍼니가 위탁 운영하는 Studios 전문 운영 대행사로,
종합 영상 스튜디오 전문 개발 및 운영 대행사입니다.
최신의 사운드 스테이지와 영상 미술 제작 기술력을 통해 국내 메이저 작품의
장기 대관 수요를 충족시키고 있습니다.

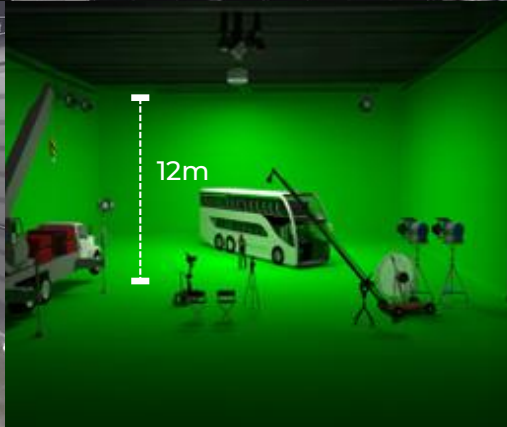
A large, modern, multi-story building with a white facade and dark window frames. The building is identified as 'NEXT STUDIOS B' by a large logo on its upper corner. The sky is a clear, light blue. In the background, other buildings and a construction crane are visible.

NEXT STUDIOS B

05. NEXT STUDIO

스튜디오 전문 운영사 - 영화, 드라마, CF

인천 넥스트 스튜디오는 **최신 시설을 갖춘** 스튜디오로, 운영 개시 이후 **공실 없이 운영되고** 있습니다.
상암 기준 50분 거리에 위치한 세 개의 스튜디오는 고객에게 최고의 만족감을 선사합니다.



THANK YOU.

전략기획 담당이사 노호태
CONTACT 010-7650-4284
E-MAIL hotae@thensncompany.com
WEBSITE www.thensncompany.com

문의 및 요청사항은 편하게 연락 주시면 됩니다.